

"Nieuw Vredeveld in het kort"

Met deze brochure willen wij u beknopt informatie geven over het aanbod van Nieuw Vredeveld op het gebied van wonen, zorg en welzijn.

Wonen

Nieuw Vredeveld is een licht en gezellig woonzorgcentrum. Het ligt in een rustige omgeving en heeft een mooie tuin met vlindertuin en diergaarde. In de naaste omgeving zijn winkels aanwezig en het stadshart is met de bus gemakkelijk te bereiken.

Huis

Het zorgcentrum beschikt over 81 verzorgingshuisplaatsen in:

- 70 eenpersoonsappartementen (zie plattegrond pag. 4)
- 5 tweepersoonsappartementen (zie plattegrond pag. 5)
- 1 appartement voor tijdelijke opvang

Aanleunwoningen

In het aanleunwoningengedeelte bevinden zich:

- 51 tweekamerappartementen (zie plattegrond pag. 6)
- 4 driekamerappartementen

Zorg

Reguliere zorg

Bewoners van het zorggedeelte ontvangen alle zorg die geïndiceerd en gewenst is.

Warme maaltijden kunnen in het appartement of in het restaurant worden gebruikt. Broodmaaltijden worden in het appartement gebruikt.

Huiskamerprojecten

Er zijn 3 gemeenschappelijke huiskamers, waar dementerende bewoners (in verschillende stadia) vanaf het ontbijt tot het naar bed gaan in huiselijke sfeer structuur, zorg en begeleiding geboden krijgen alsmede activiteitenbegeleiding en verzorging.

Thuiszorg

Nieuw Vredeveld biedt thuiszorg in de aanleunwoningen en in de wijken met postcodegebied 1181 en 1182.

Voor meer informatie kan men terecht bij de receptie.

Welzijn

Nieuw Vredeveld vervult een belangrijke wijkfunctie vanuit het warme en gezellige wijkcentrum. Ouderen uit het huis, de aanleunwoningen én de wijk kunnen gebruik maken van het restaurant, de kapsalon, pedicure- en schoonheidssalon en de winkel. Ook kan men deelnemen aan alle sociaal culturele activiteiten en spreekuren. Een overzicht van activiteiten, diensten en spreekuren is gratis te verkrijgen bij de receptie. Ook een folder van het restaurant (eigen keuken met verse producten!) is te verkrijgen bij de receptie.

"Indicatie aanvragen"

Indicatie Woonzorgcentrum Nieuw Vredeveld

Wilt u een indicatie aanvragen voor een plaats in het verzorgingshuis, neemt u dan contact op met:

- ↳ **C.I.Z. (Centrum Indicatiestelling Zorg)**
Maalderij 38
1185 ZC Amstelveen
Telefoon 020 - 347.28.08

Indicatie voor een aanleunwoning

Wilt u een indicatie aanvragen voor een aanleunwoning, neemt u dan contact op met:

- ↳ **VITA Welzijn & Advies**, afdeling ouderenadviseurs
Mr.G.Groen van Prinstererlaan 99
1181 TR Amstelveen
Telefoon 020 - 543.04.39

De ouderenadviseurs van **VITA** kunnen u alle informatie geven over de diverse verzorgingshuizen en de verder te volgen procedure.

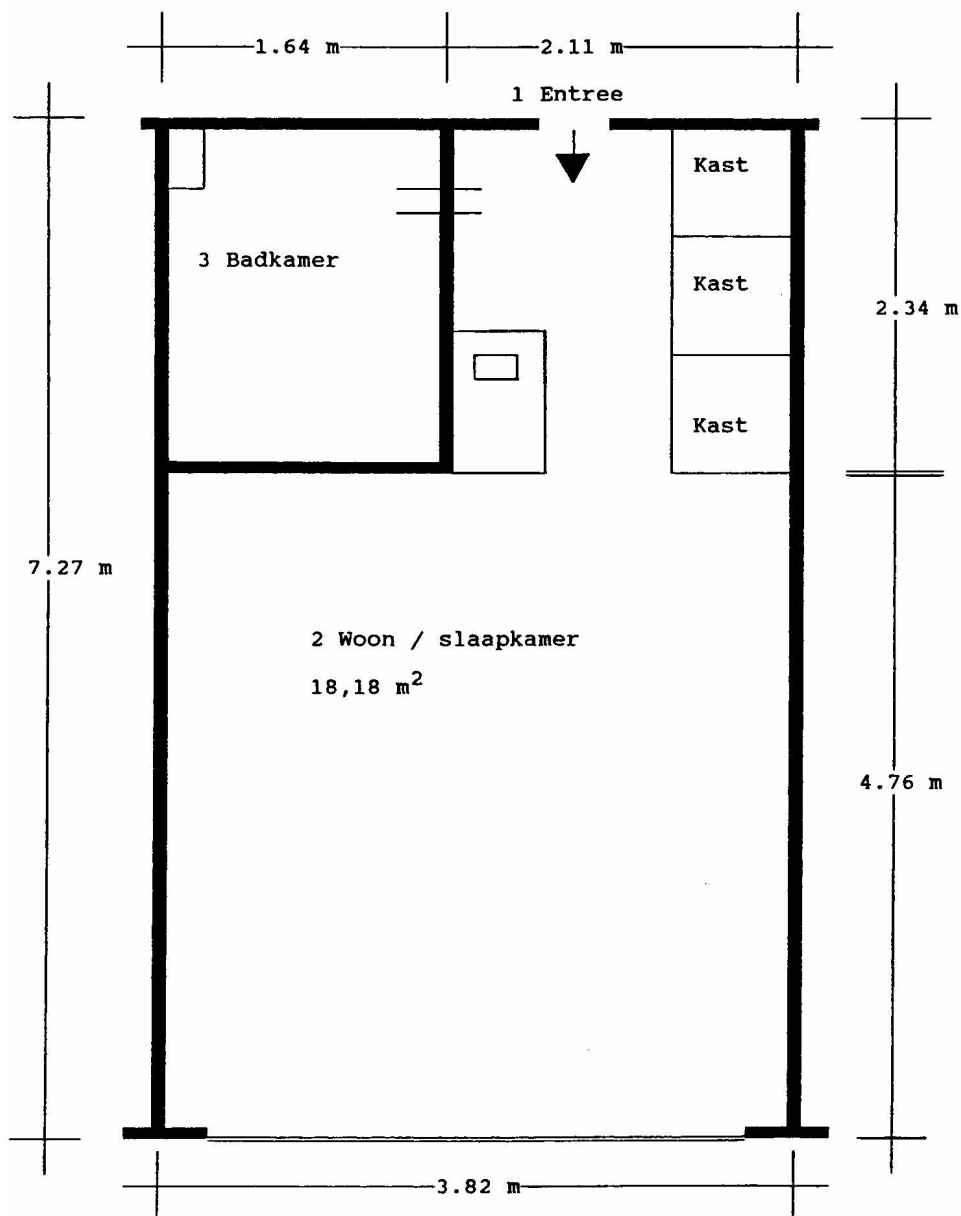
VITA verzorgt tevens de wachtlijstbegeleiding voor de aanleunwoningen.

Bent u geïnteresseerd in een rondleiding door het verzorgingshuis en wilt u een informatiebijeenkomst bijwonen, dan kunt u zich hiervoor (telefonisch) opgeven bij de receptie.

Eenpersoonsappartement in het verzorgingshuis

Een éénpersoonsappartement beschikt over:

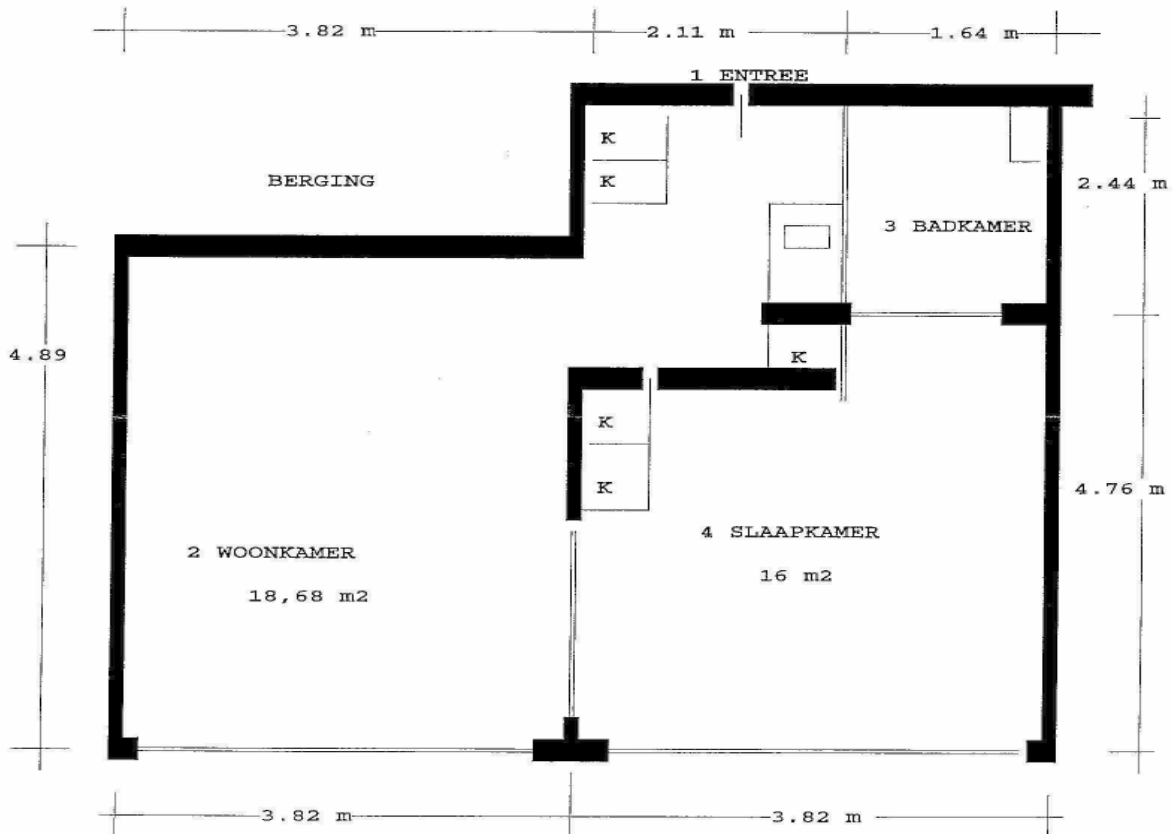
- ↳ Een entree, afmeting 2.34 x 2.11 m, met 3 ruime kasten en een keukenblokje met elektrisch kookplaatje
- ↳ Een woon / slaapkamer, afmeting 3.82 x 4.76 m = 18,18 m²
- ↳ Een badkamer met douche en toilet, afmeting 2.44 x 1.64



Tweepersoonsappartement in het verzorgingshuis

Een tweepersoonsappartement beschikt over:

- ↳ Een entree, afmeting 2.11 x 3.20 m, met 3 ruime kasten en een keukenblokje met elektrisch kookplaatje
- ↳ Een woonkamer, afmeting 4.89 x 3.82 m = 18.68 m²
- ↳ Een slaapkamer, afmeting 3.82 x 4.76 m = 13.78 m²
- ↳ Een badkamer met douche en toilet, afmeting 2.44 x 1.64



Tweekamerappartement aanleunwoning

De aanleunwoning beschikt over:

- ↳ Een entree, afmeting 3.62 x 1.72 m
- ↳ Een woonkamer, afmeting 6.20 x 3.92 m = 24.30 m² met een open keuken, afmeting 3.62 x 2.33 m
- ↳ Een slaapkamer, afmeting 4.58 x 3.01 m = 13.78 m²
- ↳ Een badkamer (bereikbaar vanuit de slaapkamer en vanuit de entree) met douche, toilet en wastafel, afmeting 2.81 x 1.64 m
- ↳ Een balkon, afmeting 3.01 x 1.62 m

